

A/1. jelű lakás
hasznos alapterületek:

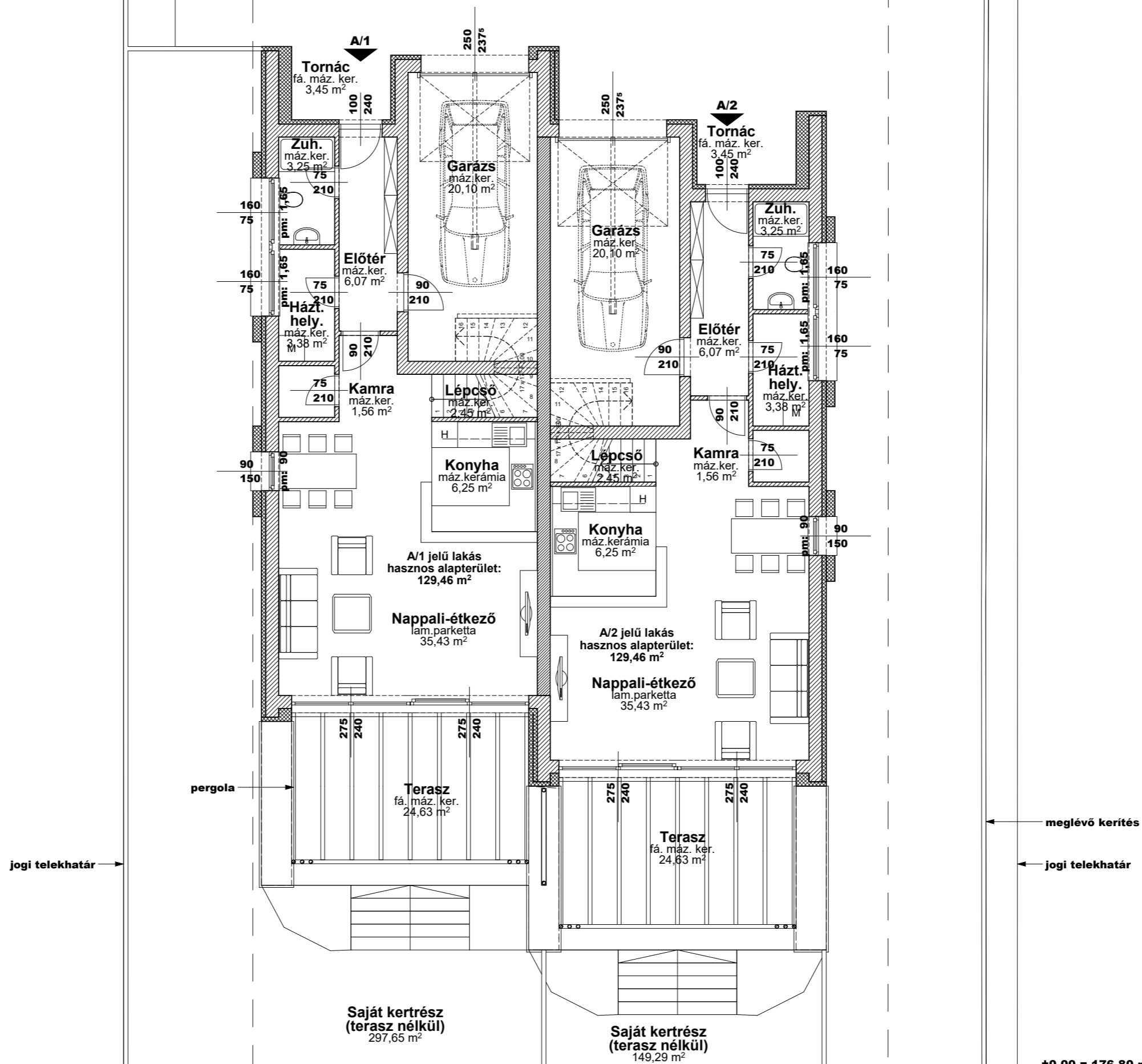
földszint: 58,39 m²
tetőtér: 71,07 m²
összesen: 129,46 m²

+ garázs: 20,10 m²
+ tornác: 3,45 m²
+ terasz: 24,63 m²
+ tetőterasz: 12,98 m²

A/2. jelű lakás
hasznos alapterületek:

földszint: 58,39 m²
tetőtér: 71,07 m²
összesen: 129,46 m²

+ garázs: 20,10 m²
+ tornác: 3,45 m²
+ terasz: 24,63 m²
+ tetőterasz: 12,98 m²



Építető: ER-KA Bau Kft.
1162 Budapest, Nonn János u. 3.

Tervező: PRO-Architect Építész Stúdió Kft.
Székhely: 2120 Dunakeszi, Krúdy Gyula u. 11.
Levelezési cím és műterem:
2120 Dunakeszi, Bagoly u. 12.
Póczik Róbert Okl. építésmérnök, É 13-0489

KÉTLAKÁSOS LAKÓHÁZ KIVITELEZÉSI TERVE
EGYSZERŰ BEJELENTÉSHEZ
("A" JELŰ ÉPÜLET)
Építkezés helye: 1160 Budapest, Beniczky T. u. 6.
Hrsz: 117135

FÖLDSZINT ALAPRAJZA
M = 1:100

2018. április